

**Gemeinde Satteldorf**

**Landkreis Schwäbisch Hall**

## **B e r a t u n g s u n t e r l a g e**

Reg .Nr.: IV-656.20/785.0

**Öffentliche Gemeinderatsitzung am 07.05.2018**

**TOP 7: Belagsarbeiten an Feldwegen und Gemeindeverbindungsstraßen  
- Beschlussfassung zur Ausschreibung -**

Im Jahr 2017 wurde die Bahnunterführung bei Birkelbach durch die Deutsche Bahn AG grundlegend erneuert. Nun soll durch die Gemeinde Satteldorf der anschließende Feldweg entlang des Egelseebachs bis hin zur K2504 (Satteldorf – Ellrichshausen) mit einer bituminösen Trag-Deck-Schicht ausgebaut werden. Östlich des Weges verläuft der „Egelseebach“, in den das Oberflächenwasser über ein einseitiges Quergefälle eingeleitet werden soll. Die Fahrbahnbreite soll im ausgebauten Zustand 3,0 m betragen. Aufgrund der Wiederherstellung durch die Deutsche Bahn AG nach Abschluss der Arbeiten zur Bahnunterführung ist der momentan noch wassergebundene, etwa 550 m lange Feldweg augenscheinlich in einem tragfähigen Zustand, so dass voraussichtlich auf Bodenverbesserungsarbeiten verzichtet werden kann. Dennoch soll dies vor den Belagsarbeiten durch Lastplatten-druckversuche noch bestätigt werden. Eine Kostenschätzung veranschlagt für dieses Vorhaben einen Betrag von 55.107,76 € (brutto).

Ebenfalls noch wassergebunden ist die Gemeindeverbindungsstraße zur Neumühle. Das etwa 1.700 m lange Teilstück ab der Abzweigung nach Burleswagen fordert einen hohen jährlichen Wartungsaufwand durch den Gemeindebauhof. Durch den stattfindenden Winterdienst auf der Strecke wird über die Wintermonate unweigerlich die oberste Schotter-Verschleißschicht abgetragen und muss regelmäßig erneuert sowie auftretende Ausspülungen (Schlaglöcher) aufgefüllt werden. Auch wurde in regelmäßigen Abständen der Weg durch eine Fachfirma komplett aufbereitet. Die Kosten für die Aufbereitung, welche zuletzt vor ca. 8 Jahren durchgeführt wurden, beliefen sich damals auf rund 20.000 €. Solch eine Aufbereitung würde nun wieder anstehen, was die Gemeindeverwaltung zu grundsätzlichen Überlegungen zum Ausbau dieser Gemeindeverbindungsstraße bewegt hat. Für den nun angedachten Ausbau wurden vorab zwei Varianten ausgearbeitet:

### Variante 1: Ausbau mit Hydraulisch gebundener Tragdeckschicht (HGTD)

Hier würde, wie im Vorjahr die Feldwegstrecke zwischen Ellrichshausen und Selgenstadt, eine Hydraulisch gebundener Tragdeckschicht auf dem bestehenden Feldweg aufgebracht werden. Aufgrund des sehr geringen Verkehrsaufkommens würde dies nach Auffassung der Gemeindeverwaltung eine ausreichende Befestigung der Gemeindeverbindungsstraße darstellen. Dies wäre lt. Kostenschätzung mit 79.932,30 € zwar die günstigere Variante, jedoch bestehen bei dieser Art Fahrbahnbelag keine Erfahrungswerte bzgl. der Haltbarkeit aufgrund des dort stattfindenden Winterdienst inkl. der Ausbringung von Streusalz.

### Variante 2: Ausbau mit einer bituminösen Trag-Deck-Schicht

Ausbau des Feldwegs mit einer bituminösen Trag-Deck-Schicht als Dachprofil mit Angleichung und Befestigung der Bankette mit Schmutzschotter/Vorsieb. Die Fahrbahnbreite soll im ausgebauten Zustand 3,0 m betragen. Diese Belagsart wäre für den Winterdienst geeignet. Augenscheinlich ist die Gemeindeverbindungsstraße in einem tragfähigen Zustand, so dass auch hier voraussichtlich auf Bodenverbesserungsarbeiten verzichtet werden kann. Dennoch soll dies vor den Belagsarbeiten

durch Prüfungen mit einer sog. „leichten Fallplatte“ noch bestätigt werden. Eine Kostenschätzung veranschlagt für diese Variante einen Betrag von 116.805,03 € (brutto).

Über die ggf. auszuführende Variante soll in der Sitzung beraten werden.

Die Beträge der Kostenschätzungen stellen allerdings nur einen Überschlag dar und können je nach aktueller Marktlage nach oben oder nach unten abweichen.

Beschlussvorschlag:

Die Verwaltung wird beauftragt die Ausschreibung der Maßnahmen vorzubereiten und vorzunehmen.



Gemeinde Satteldorf

SATTELDORF

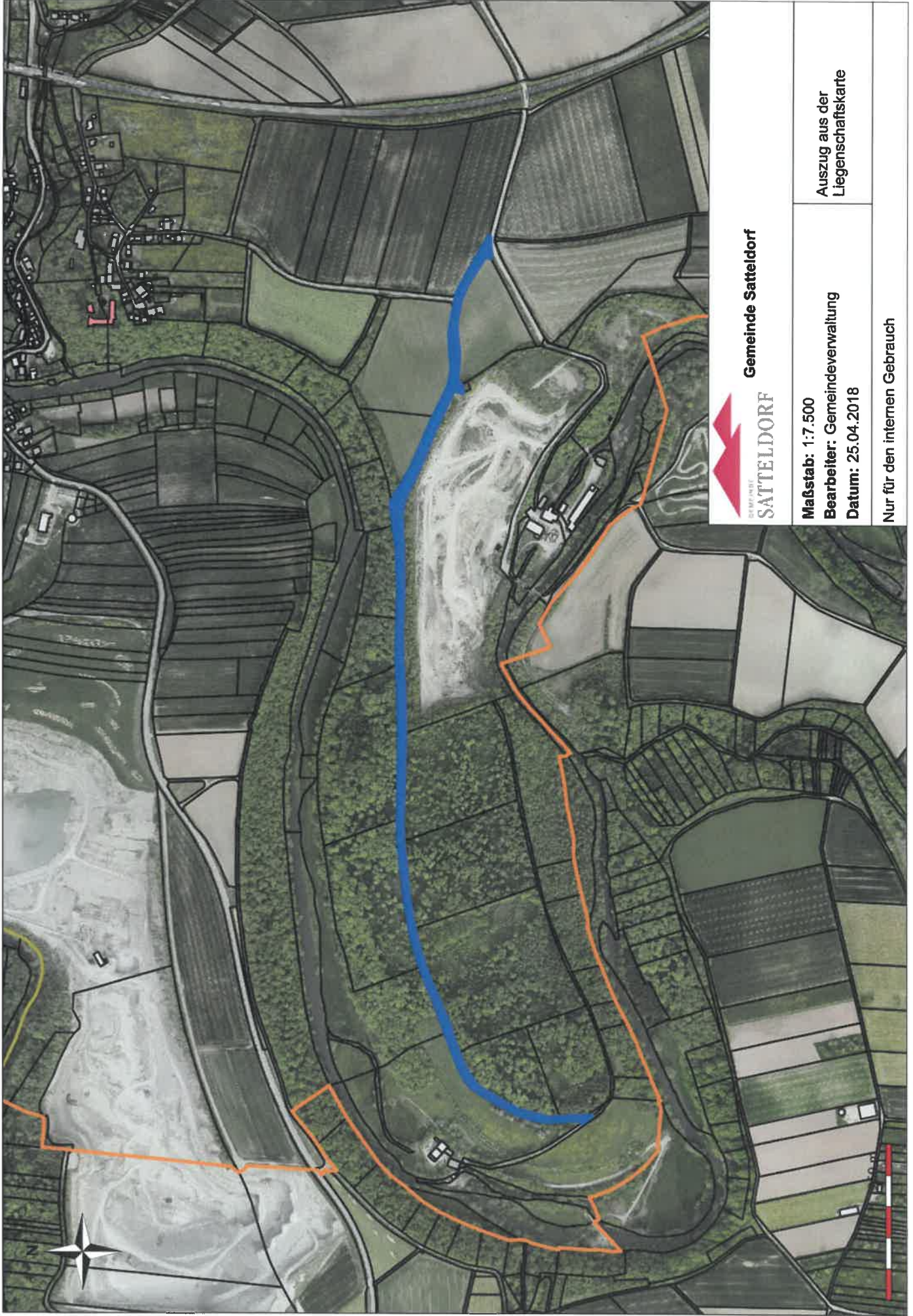
Maßstab: 1:2.500

Bearbeiter: Gemeindeverwaltung

Datum: 25.04.2018

Auszug aus der  
Liegenschaftskarte

Nur für den internen Gebrauch



Gemeinde Satteldorf

Maßstab: 1:7.500

Bearbeiter: Gemeindeverwaltung

Datum: 25.04.2018

Nur für den internen Gebrauch

Auszug aus der  
Liegenschaftskarte