

Gemeinde Satteldorf

Landkreis Schwäbisch Hall

B e r a t u n g s u n t e r l a g e

Reg.Nr.: II-632.201/Di-jk

Öffentliche Gemeinderatssitzung am 19.06.2023

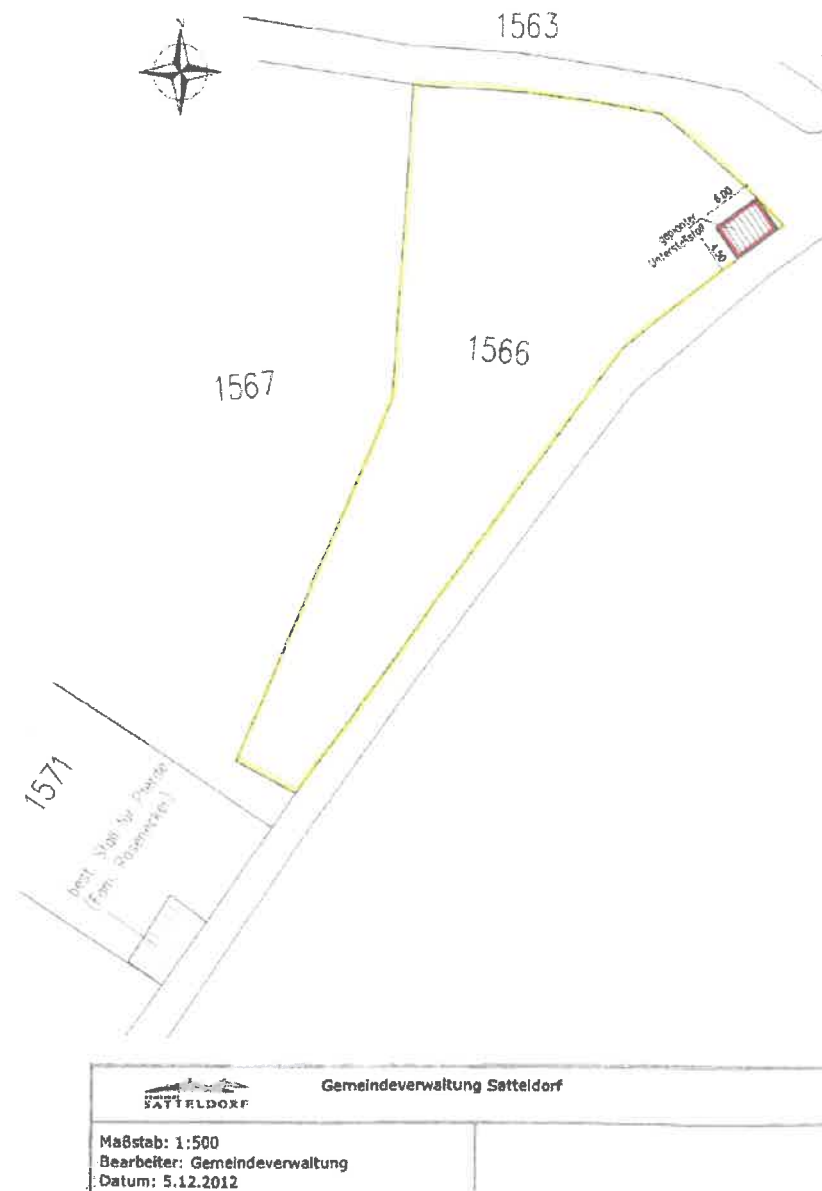
TOP 9: Bausachen

- a) Neubau eines Unterstalls für Alpakas**
- Bauvoranfrage -
Flst. Nr. 1566/0, Im Schönblick
74589 Satteldorf-Ellrichshausen

- b) Errichtung einer Funksende- und Empfangsanlage
für das Vodafone Mobilfunknetz**
Flst. Nr. 1224/0, Gewinn Härtleswasen
74589 Satteldorf-Gröningen

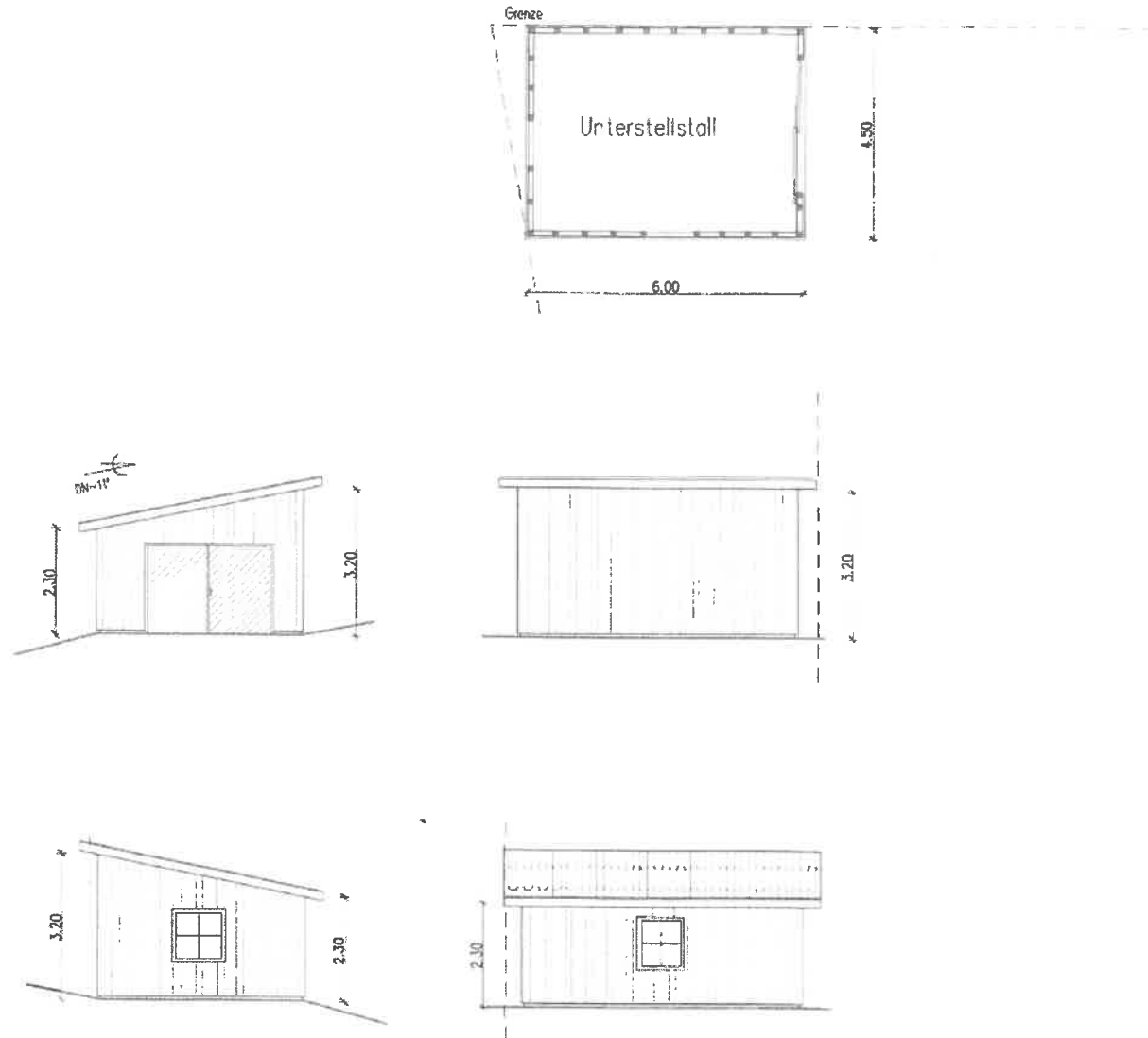
TOP 9 – Bausachen

a) Bauvoranfrage: Neubau eines Unterstalls für Alpakas



TOP 9 – Bausachen

a) Bauvoranfrage: Neubau eines Unterstall für Alpakas

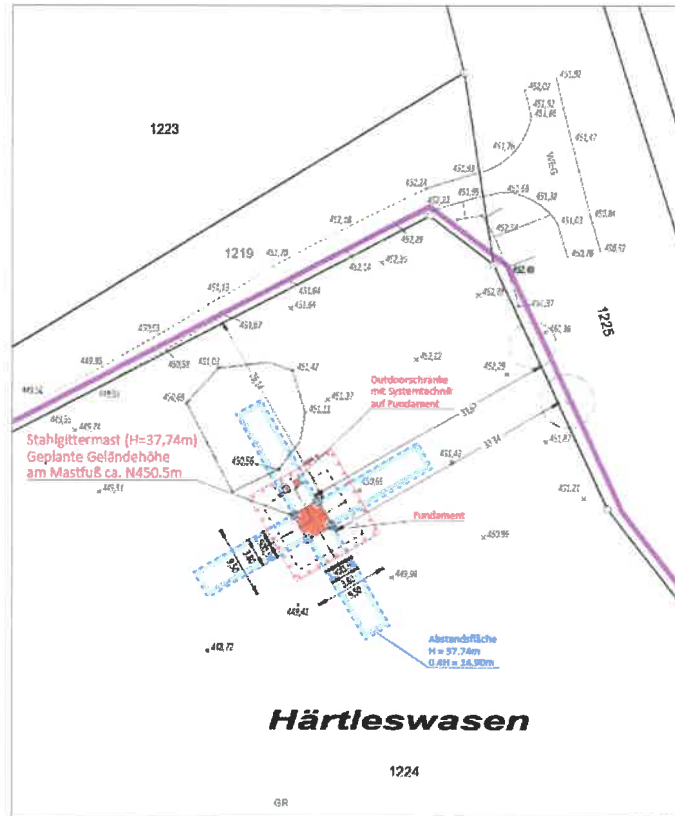


TOP 9 – Bausachen

b) Errichtung einer Funksende- und Empfangsanlage für das Vodafone-Mobilfunknetz

Kreis Schwäbisch Hall
Gemeinde Satteldorf
Gemarkung Gröningen

LAGEPLAN
- zeichnerischer Teil -
zum Bauantrag (§4 LBO/VVO)



Bemerkung:
Die eingetragenen Höhen wurden am 24.06.2022 örtlich aufgenommen und beziehen sich auf DHHN12 (1130).
Eventuell veränderte unterirdische Versorgungsleitungen im Baugrundstück sind nicht dargestellt.

Gefertigt:
Götzingen, den 03.05.2023

03.05.2023

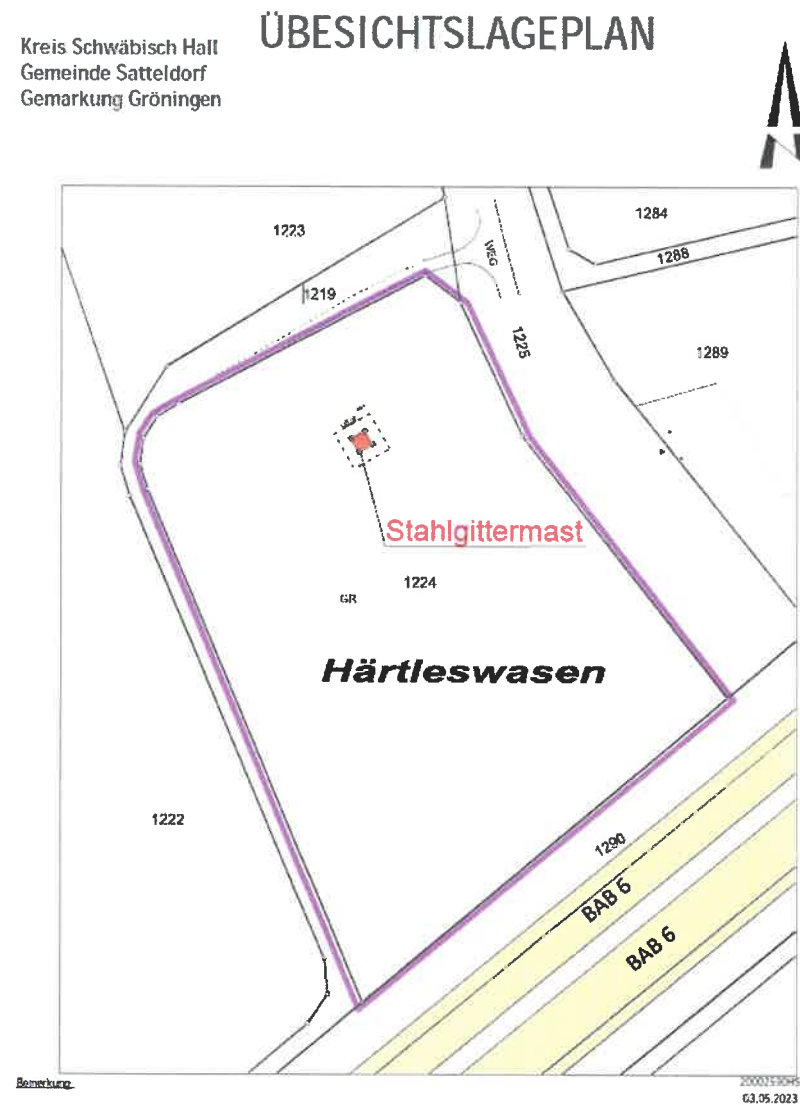
Maßstab 1:500

Oliver Höpfer
Dipl.-Ing. (FH) Vermessung
Sachverständiger nach §5 (2) 6 LBO/VVO

S i
Genehm. 07 Ingenieurbüro und
zweitesogen. Ingenieurbüro nach
Sonderanfrage 66 - 71264 Dünzlingen
Tel.: +49 (0) 7143 947 640 Fax: 43

TOP 9 – Bausachen

- b) Errichtung einer Funksende- und Empfangsanlage für das Vodafone-Mobilfunknetz



TOP 9 – Bausachen

b) Errichtung einer Funksende- und Empfangsanlage für das Vodafone-Mobilfunknetz

The drawing illustrates the construction of a mobile communications tower. It includes a main elevation view on the left, a detailed side view at the top labeled 'Mastkopf M 2000', and five floor plans labeled 'Ebene 1' through 'Ebene 5' on the right. The tower structure is a lattice tower with various antenna and equipment platforms.

VF DE RICHTUNGSEITEN

Vf DE	Antenne	Höhe	Stärke	Wellenlänge	Antennentyp	Antennenhöhe	Antennenabstand	Antennenabstand	Antennenabstand	Antennenabstand	Antennenabstand	Antennenabstand	Antennenabstand
1													
2													
3													
4													
5													

Lagekarte

The layout includes a north-south orientation with a red star symbol. It also features a 'Stundebezogene Bewertung des Mobilfunknetzes' table and a 'BAUGESUCH' (Building Search) stamp from the German authorities, including details for 'Vodafone Towers AG' and 'Comnet-IT GmbH'.