

Gemeinde Satteldorf

Landkreis Schwäbisch Hall

B e r a t u n g s u n t e r l a g e

Reg.Nr.: IV-752.4/Ha

Öffentliche Gemeinderatssitzung am 23.10.2023

TOP 1: Entwicklungsmöglichkeiten der Friedhöfe und alternative Bestattungsformen - Beratung der landschaftsarchitektonischen Planungen -

Die Entwicklungsmöglichkeiten der Friedhöfe der Gemeinde Satteldorf sowie die Schaffung alternativer Bestattungsformen wurde zuletzt in der Gemeinderatssitzung am 26. September 2022 beraten. Seither wurden die Planungen in einem breit angelegten, partizipativen Prozess konkretisiert. Insbesondere wurde mit allen örtlich am Bestattungswesen Beteiligten gemeinsam mit dem beauftragten Landschaftsarchitekten ausführlich erörtert, wie die Weiterentwicklung der Friedhöfe mit Augenmaß voranzubringen ist. Als Fazit all dieser Beratungen und Überlegungen kann formuliert werden: Es werden zunehmend Grab- und Bestattungsformen nachgefragt, die einen geringen bzw. keinen Pflegeaufwand für die Angehörigen verursachen und dennoch einen festen Platz für Erinnerung und Trauerarbeit bieten.

Als Ergebnis der umfangreichen Beratungen schlägt die Verwaltung vor, künftig eine zusätzliche Bestattungsform auf allen fünf Friedhöfen der Gemeinde zu ermöglichen: „Urnenbestattungen unter Bäumen“, also Rasenurnengräber. Die hierfür vorgesehenen Grabfelder sollen entsprechend der vorliegenden landschaftsarchitektonischen Planung für diese neue Bestattungsform ästhetisch wertvoll parkähnlich gestaltet werden und so zum Verweilen und Innehalten einladen. Darüber hinaus wird so eine zusätzliche Aufwertung aller Friedhöfe geschaffen.

Für die einzelnen Friedhöfe sind folgende Rahmenbedingungen vorgesehen:

Satteldorf

- 116 Bestattungsplätze (max. zwei Urnen je Bestattungsplatz möglich)
- Urnengräber in Pflanzbeeten
- 10 Bäume (3 bereits vorhanden)
- 2 Sitzbänke
- Kostenberechnung: 206.024,70 Euro (brutto)

Gröningen

- 53 Bestattungsplätze (max. zwei Urnen je Bestattungsplatz möglich)
- Urnengräber in Pflanzbeeten
- 6 Bäume (2 bereits vorhanden)
- 1 Sitzbank
- Kostenberechnung: 96.622,05 Euro (brutto)

Ellrichshausen

- 75 Bestattungsplätze (max. zwei Urnen je Bestattungsplatz möglich)
- Urnengräber in Pflanzbeeten
- 5 Bäume
- 1 Sitzbank
- Kostenberechnung: 112.443,10 Euro (brutto)

Bronnholzheim

- 10 Bestattungsplätze (max. zwei Urnen je Bestattungsplatz möglich)
- Urnengräber in Rasenfläche
- 1 Baum
- 1 Sitzbank
- Kostenberechnung: 23.936,85 Euro (brutto)

Bölgental

- 10 Bestattungsplätze (max. zwei Urnen je Bestattungsplatz möglich)
- Urnengräber in Rasenfläche
- 3 Bäume (bereits vorhanden)
- Kostenberechnung: 8.133,65 Euro (brutto)

Auf allen Friedhöfen besteht die Möglichkeit, die geplanten Rasenurnenfelder (Erdröhrensystem) zukünftig noch um weitere Bestattungsplätze zu erweitern.

Der beauftragte Landschaftsarchitekt Markus Gundelfinger wird in der Sitzung die Planungen für die einzelnen Friedhöfe vorstellen und erläutern. Die Ergebnisse der Vorberatungen in den Ortschaftsräten Ellrichshausen und Gröningen wird die Verwaltung in der Sitzung ergänzen.

Die einzelnen landschaftsarchitektonischen Planunterlagen mit den gestalterischen Überlegungen sind als Anlage zu dieser Beratungsunterlage über die gemeindliche Homepage unter www.satteldorf.de/verwaltung/gemeinderat-sitzungskalender öffentlich abrufbar.

Beschlussvorschlag:

1. Der Gemeinderat stimmt zu, künftig als zusätzliche Bestattungsform Rasenurnengräber auf allen fünf Friedhöfen der Gemeinde anzubieten.
2. Den vorgestellten landschaftsarchitektonischen Planungen wird zugestimmt. Die Verwaltung wird beauftragt, die notwendigen Haushaltsmittel in den kommenden beiden Jahren entsprechend der Umsetzungskapazität einzuplanen. Darüber hinaus wird die Verwaltung ermächtigt, die Ausschreibungen der Arbeiten vorzubereiten und vorzunehmen.



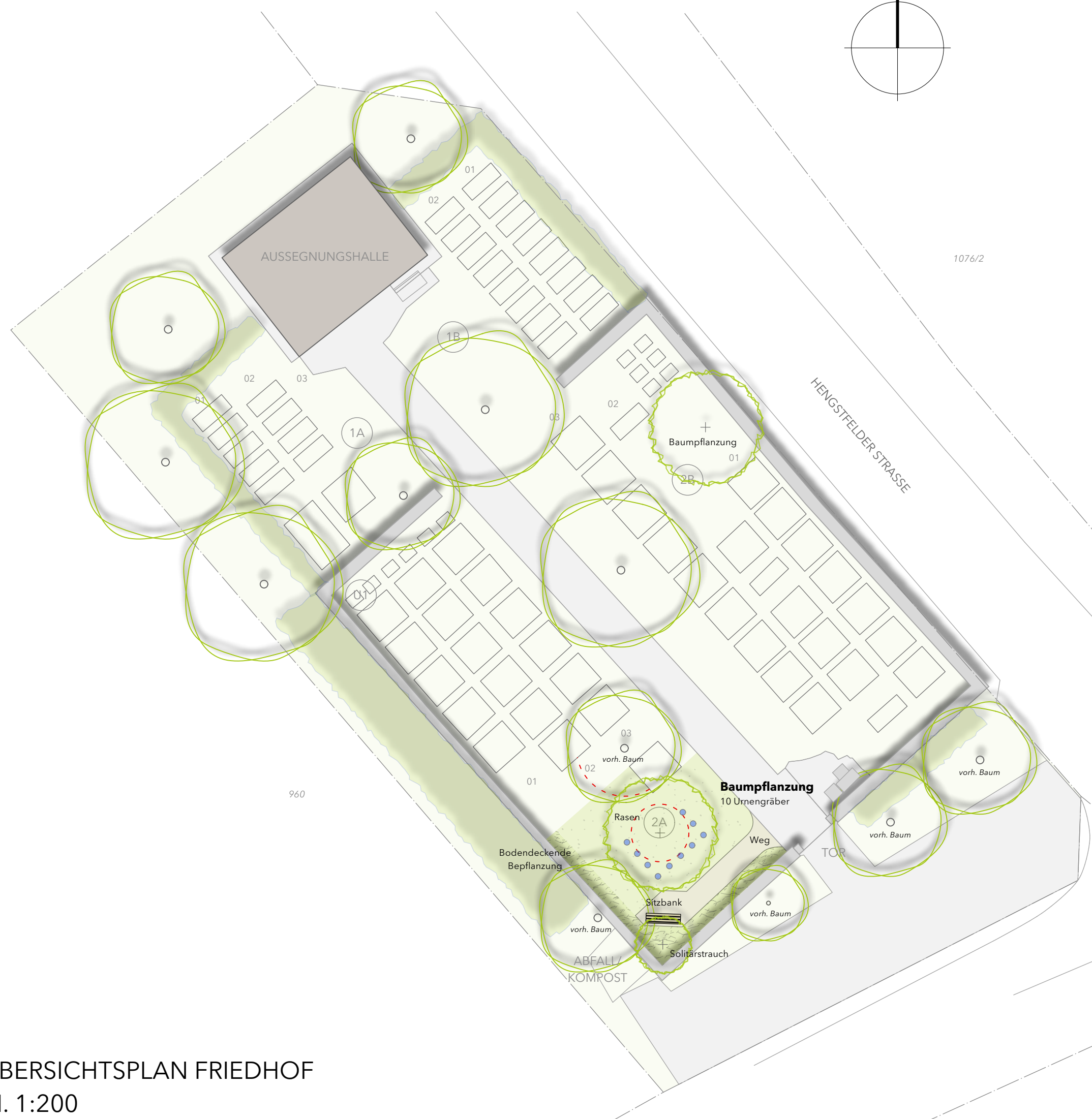
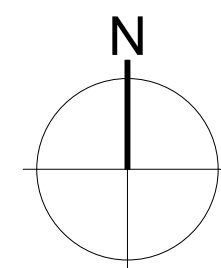
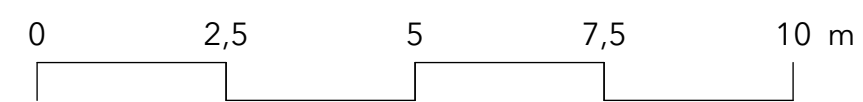
LEGENDE

- Baumschonbereiche**
 Freihaltezonen von Urnenbestattungen
 Bestandsbäume Radius ab Stammmitte 2,5 m
 Neupflanzungen Radius ab Stammmitte 1,5 m
- Urnengräber**
 im Rastermaß 0,8 x 0,8 m, mit Grabplatte und Inschrift
 Baumschonbereiche ausgenommen
- Belagsflächen**
- Bodendeckende Bepflanzung**
- Rasen**
- Erweiterte Bestattungsart
 Anzahl möglicher Bestattungen **10**
- Urnbestattung unter Baum**
10

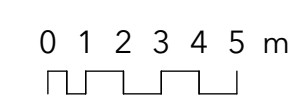


BEISPIELFOTO
GRABPLATTE RUNDE FORM

LAGEPLAN - BEREICHAUSSCHNITT
M. 1:100



ÜBERSICHTSPLAN FRIEDHOF
M. 1:200

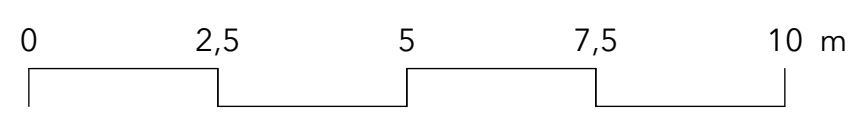


Friedhof Bronnolzheim		AA-02-LP-XX-003	B
B	29.9.23	Reduzierung Urnengräber von 13 auf 10	gu
A	21.9.23	Änderung Rastermaß Urnen	gu
NR.	DATUM	ART DER ÄNDERUNG	BEARB.

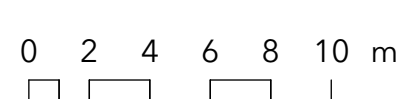
BAUVORHABEN	Friedhöfe Gemeinde Satteldorf Untersuchung Erweiterung weiterer Bestattungsformen		
AUFTRAGGEBER	Gemeinde Satteldorf Bürgermeisteramt Satteldorfer Hauptstraße 50, 74589 Satteldorf		
ZEICHNUNG	Friedhof Bronnolzheim		
ZEICHNUNGSNUMMER	AA-02-LP-XX-003	MASSSTAB	s. Plan
		DATUM	23.02.23
		BEARBEITER	gu
		INDEX	B



LAGEPLAN - BEREICHAUSSCHNITT
M. 1:100



ÜBERSICHTSPLAN FRIEDHOF
M. 1:250



LEGENDE

- Baumschonbereiche**
Freihaltezone von Urnenbestattungen
Bestandsbäume Radius ab Stammmitte 2,5 m
Neupflanzungen Radius ab Stammmitte 1,5 m
 - Lage Urnen**
im Rastermaß 0,8 x 0,8 m, ohne Grabplatten
Baumschonbereiche ausgenommen
 - Namensstele**
Naturstein Muschelkalk
mit Namensschilder
 - Belagsflächen**
 - Heckenpflanzung**
Neupflanzung Schnitthecke
 - Bodendeckende Bepflanzung**
 - Rasenflächen**
- Erweiterte Bestattungsart **Urnenbestattung unter Bäumen**
Anzahl möglicher Bestattungen **53**



BEISPIELFOTO
STELE AUS NATURSTEIN MIT NAMENSTAFELN



BEISPIELFOTO
BODENPLATTE AUS NATURSTEIN MIT
NAMENSTAFELN

Friedhof Gröningen		AA-02-LP-XX-005	A
A. 21.9.23 Änderung Rastermaß Urnen, Erhöhung Anzahl Urnenbestattungen von 26 auf 53		gr.	
NR. DATUM ART DER ANFORDERUNG		BR.	
BAUVORHABEN	Friedhöfe Gemeinde Satteldorf Untersuchung Erweiterung weiterer Bestattungsformen		
AUFTRAGGEBER	Gemeinde Satteldorf Bürgermeisteramt Satteldorfer Hauptstraße 50, 74589 Satteldorf		
gundelfinger landschaftsarchitektur		leonhard kern-weg 40 74523 schwaibisch hall fon 0791 4 99 20 10 fax 0791 9 49 49 74 info@gundelfinger-landschaftsarchitektur.de www.gundelfinger-landschaftsarchitektur.de	
ZEICHNUNG	Friedhof Gröningen		
ZEICHNUNGSNUMMER	AA-02-LP-XX-005	MASSSTAB	s. Plan
		DATUM	23.02.23
		BEARBEITER	gu
		INDEX	A

