

Gemeinde Satteldorf

Landkreis Schwäbisch Hall

B e r a t u n g s u n t e r l a g e

Reg.Nr.: II-106.114/di

Öffentliche Gemeinderatssitzung am 30.01.2023

TOP 7: Gipsabbau im Gewann „Helle Platte“ - Änderung der Wegführung -

Der Gipsabbau auf Gemarkung Satteldorf durch das örtliche Gipsbruchunternehmen Knauf Integral KG ist vorangeschritten. Es handelt sich dabei um den Bereich im Gewann „Helle Platte“ westlich des Feldwegs auf Flurstück 3039 (Hauptwegeverbindung von der K 2504 Satteldorf-Ellrichshausen nach Bronnholzheim). Die Fortsetzung des Gipsabbaus ist östlich des Feldweges 3039 vorgesehen. Für einen Teilbereich liegt bereits die entsprechende immissionsschutzrechtliche Genehmigung vor.

Bisher war angedacht, dass die Verbindung zwischen dem bisherigen Bruch und dem neu aufzubrechenden Bereich über den Feldweg 3039 erfolgt, d. h. dieser Weg sollte bestehen bleiben. Der Abraum des „neuen“ Bereichs wird dabei in den „alten“ Bereich zum Wiederauffüllen gebracht und dort eingebaut. Dies würde aber bedingen, dass relativ starke Steigungen bewältigt werden müssten. Darüber hinaus wäre mit nicht unerheblichen Schäden am Gemeindeweg zu rechnen, da Fahrzeuge bis zu 40 t den Weg nutzen bzw. queren müssten.

Daher hat das Unternehmen Überlegungen angestellt, für die Zeit des Abbaus eine andere Umfahrung anzulegen. Diese soll nun östlich des neuen Gebietes angelegt werden. Ursprünglich war angedacht, die vorhandene Wegtrasse am Waldrand zu nutzen. Aufgrund der unmittelbaren Nähe zum Wald erscheint dies jedoch schwer umsetzbar. Daher soll die neue Trasse im Randbereich des Abbaubereiches angelegt werden. Auf den beigefügten Lageplan wird verwiesen.

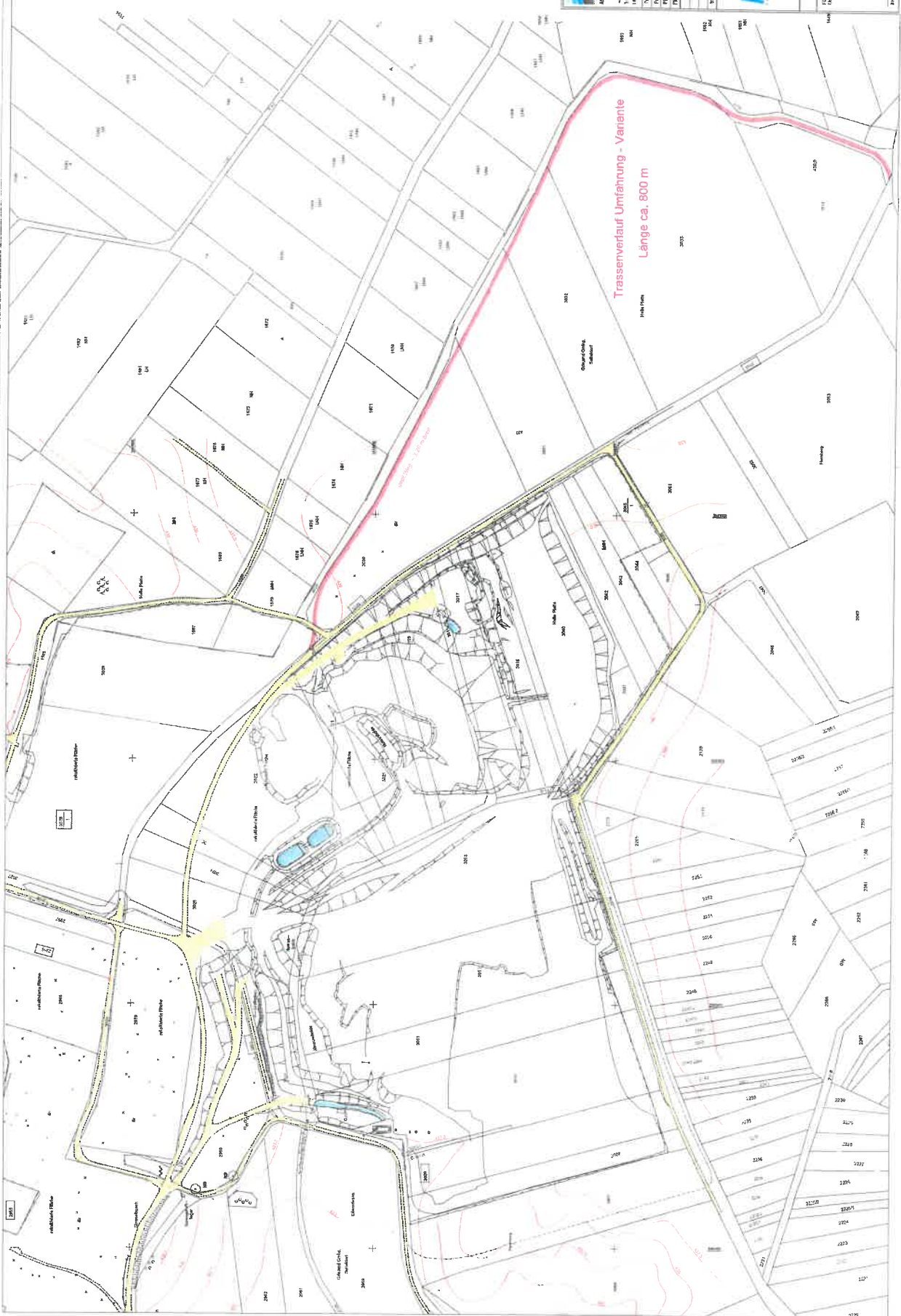
Nach Abschluss des Gipsabbaus soll der Weg wieder auf dem Flurstück 3039 angelegt werden. Beim Wiedereinbau wird dies entsprechend berücksichtigt und geeignetes Material verwendet. Außerdem wird regelmäßig eine Verdichtung vorgenommen werden, um den Unterbau für die spätere Wiederverwendung der Trasse vorzubereiten.

Eine Wegführung weiter westlich durch das wieder aufgefüllte ehemalige Abbaubereich erscheint nicht sinnvoll, da dieser Bereich beim Wiederauffüllen nicht verdichtet wurde und daher als Unterbau für das Anlegen einer Feldwegtrasse ungeeignet erscheint.

Bei der Anlegung der neuen Feldwegtrasse ebenso wie bei einer späteren, endgültigen Wiederherstellung der vorhandenen Trasse sind die notwendigen bzw. üblichen Standards für den Feldwegeausbau bei Gemeindefeldwegen einzuhalten und umzusetzen. Wie in der Vergangenheit sollte die Wegekonzeption und die entsprechenden Bedingungen vertraglich festgehalten werden. Die zu schließende Vereinbarung über die Wegführung ist aus Sicht der Gemeinde auch Voraussetzung für die Beurteilung künftiger Anträge des Unternehmens zum Gipsabbau.

Beschlussvorschlag:

Der Gemeinderat stimmt der vorgeschlagenen Wegführung im Bereich des Gipsabbaus „Helle Platte“ zu. Die Verwaltung wird beauftragt, auf dieser Grundlage die Vereinbarung über die Wegführung mit dem Gipsbauunternehmen – vorbehaltlich der endgültigen Planung im immissionsschutzrechtlichen Verfahren – zu überarbeiten bzw. zu aktualisieren und entsprechend abzuschließen.



INGENIEURBÜRO BÜRGEL
 Abwasseranlagen
 Wasserleitungen
 Straßenbau
 Kanalisations
 Entwässerung
 Vernetzung
 Bauleitungen
 Erschließungsplanung

Abwasserkanal, Wasserleitung, Straßenbau, Kanalisation, Entwässerung, Vernetzung, Bauleitungen, Erschließungsplanung

Umsatz Nr.: 7728/1000 | Leistung: 100000 | Datum: Name
 Projekt-Nr.: 19 KNAUF WEGE 3 | Leistung: 100000 | Datum: Name
 Preis: 25.000,- € | 25.000,- € | 25.000,- € | 25.000,- € | 25.000,- € | 25.000,- €
 Anschrift: 25.000,- € | 25.000,- € | 25.000,- € | 25.000,- € | 25.000,- € | 25.000,- €
 Telefon: 010 25 000 00 | 010 25 000 00 | 010 25 000 00 | 010 25 000 00 | 010 25 000 00 | 010 25 000 00
 E-Mail: info@buergel.de | info@buergel.de | info@buergel.de | info@buergel.de | info@buergel.de | info@buergel.de

KNAUF Integral KG
 Steinbruch Srieddorf
 Umfahrung - Wegebau 2023
 Wegumleitung - Flk.3029
LAGEPLAN

Masstab: 1:1500
 Folio: 1 von 1
 Datum: 21.09.2023
 Projekt-Nr.: 19 KNAUF WEGE 3
 Zeichner: [Name]
 Geprüft: [Name]

