

Gemeinde Satteldorf

Landkreis Schwäbisch Hall

B e r a t u n g s u n t e r l a g e

Reg.Nr.: II-632.6/di

Öffentliche Gemeinderatssitzung am 22.04.2024

TOP 7: Bausachen

- a) Errichtung eines Vordaches
an bestehende Lagerhalle**
Flst. Nr. 124/0
Brechhausweg 3/1, 74589 Satteldorf-Gröningen

- b) Nutzungsänderung einer Praxis
zu Ferienwohnhaus**
Flst. Nr. 358/24
Gersbach 1/1, 74589 Satteldorf-Ellrichshausen

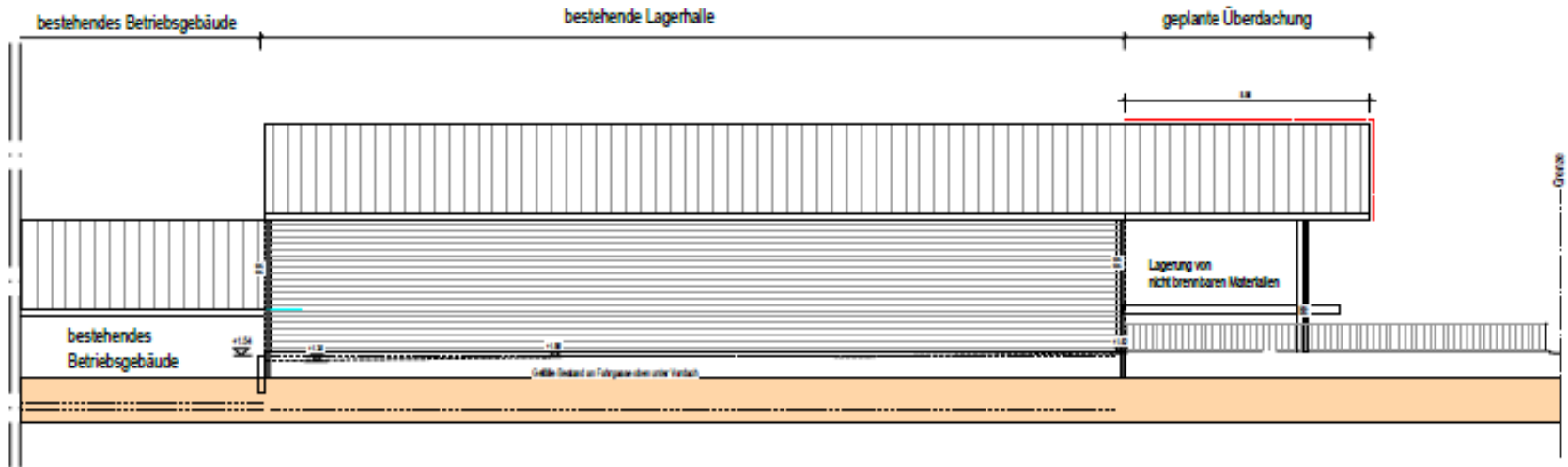
- c) Neubau einer Lager- und
Logistikhalle**
Flst. Nr. 2654/0
Industriestraße 23/2, 74589 Satteldorf

- d) Neubau Hochbehälter mit
Druckerhöhungsanlage, Volumen 2 x 500 m³**
Flst. Nr. 3175/0,
Gewann „Obere Breitäcker“, 74589 Satteldorf

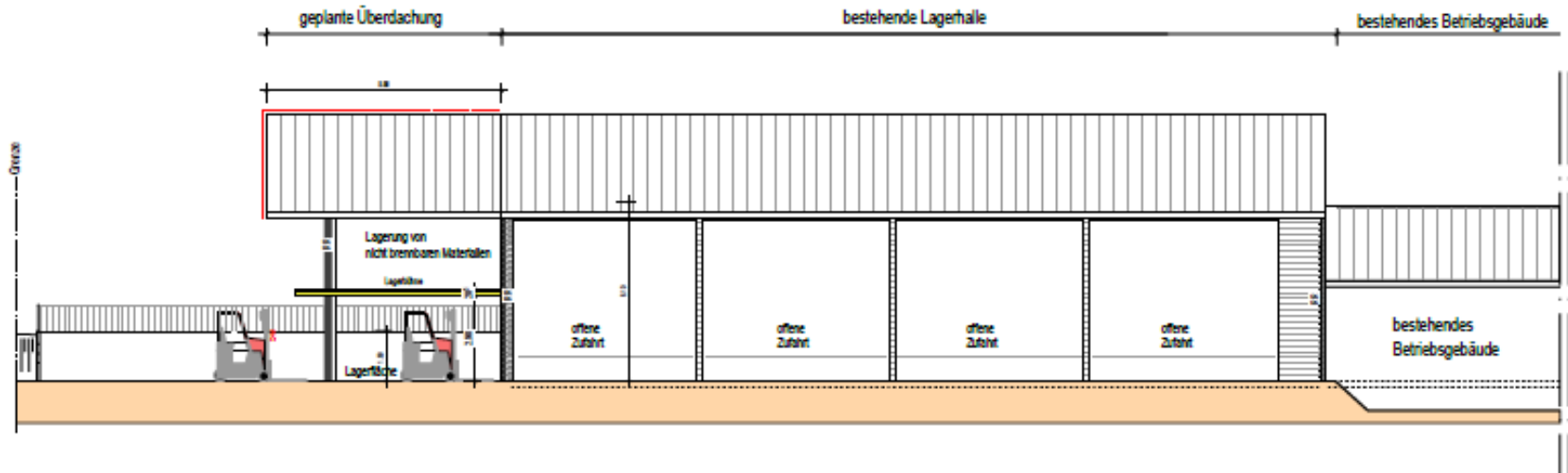
TOP 7 - Bausachen

a) Errichtung eines Vordaches an bestehende Lagerhalle

Südostansicht



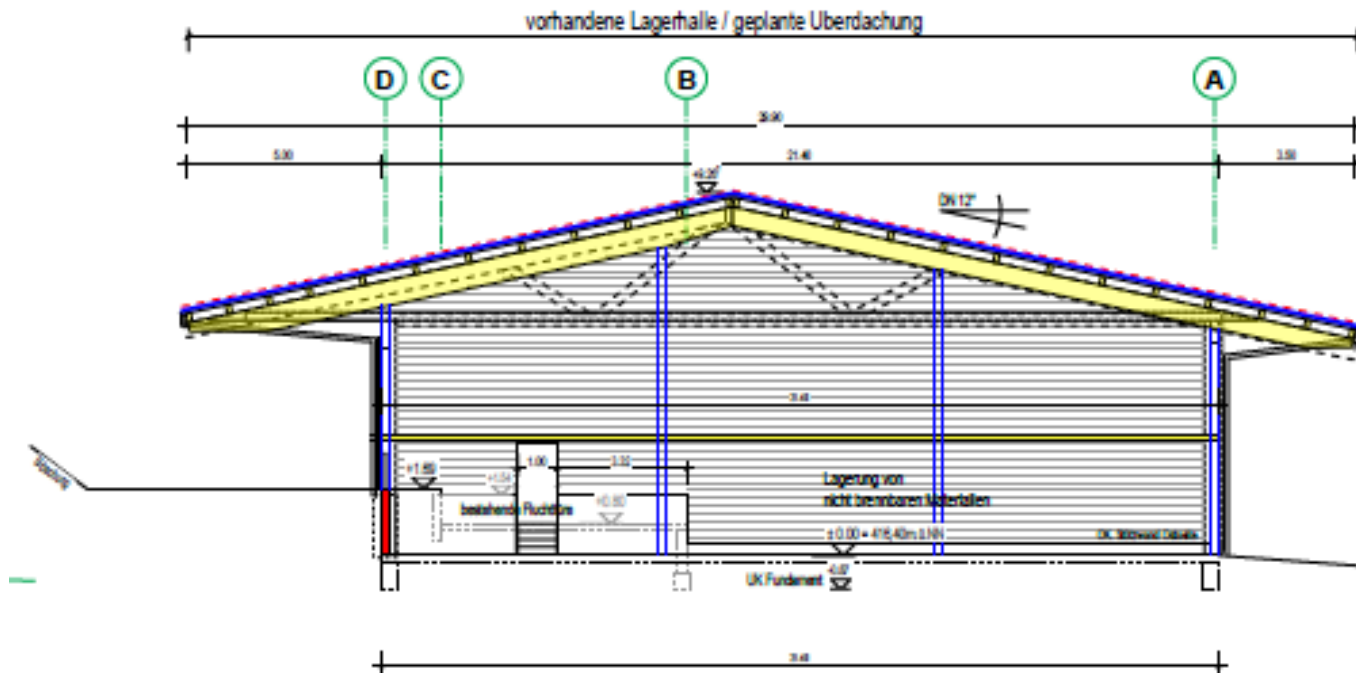
Nordwestansicht



TOP 7 - Bausachen

a) Errichtung eines Vordaches an bestehende Lagerhalle

Nordostansicht



TOP 7 - Bausachen

b) Nutzungsänderung einer Praxis zu Ferienhaus

Landkreis : Schwäbisch Hall

Stadt / Gemeinde : Satteldorf

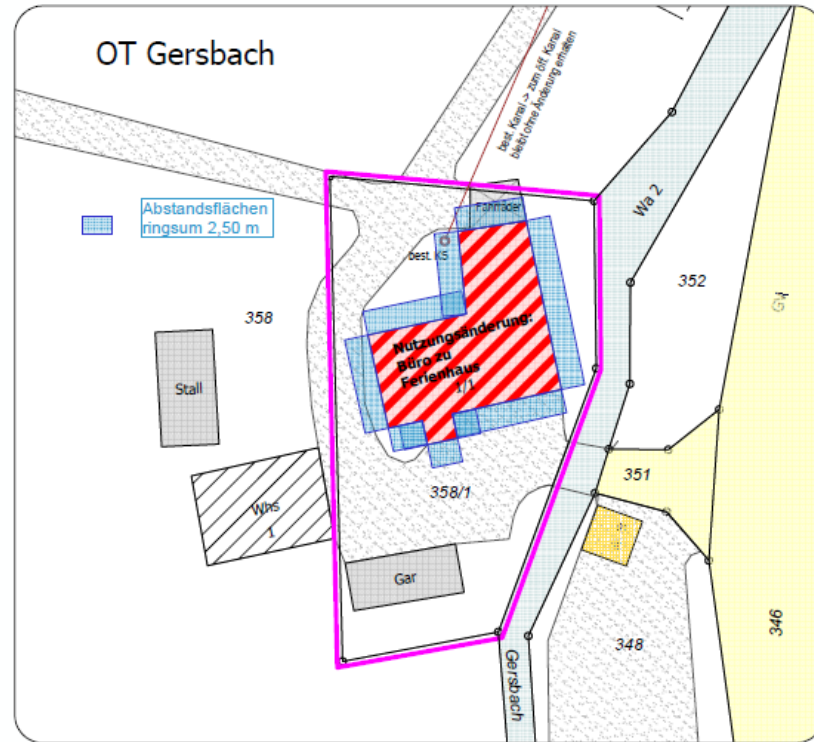
Gemarkung : Ellrichshausen

Flur :

LAGEPLAN

zeichn. Teil zum Bauantrag
nach § 4 LBOVVO

Maßstab 1 : 500



gefertigt : Ilshofen, den 26.02.2024

Vermessungsbüro
Dipl.-Ing. (FH) Dieter Zeh
Zeisigweg 7
74532 Ilshofen

Tel. (0 79 04) 94 28 90
Fax (0 79 04) 94 28 91
email: zeh.vermessung@t-online.de



Die Grenzen entsprechen dem LIKA,
Einzeichnung nach § 4 Abs. 2 LBOVVO.

Höhenangaben in (...) sind Planungshöhen,
eine örtliche Überprüfung ist notwendig.
Unterrirdische Leitungen sind nicht bzw.
nicht vollständig und ohne Gewähr dargestellt.



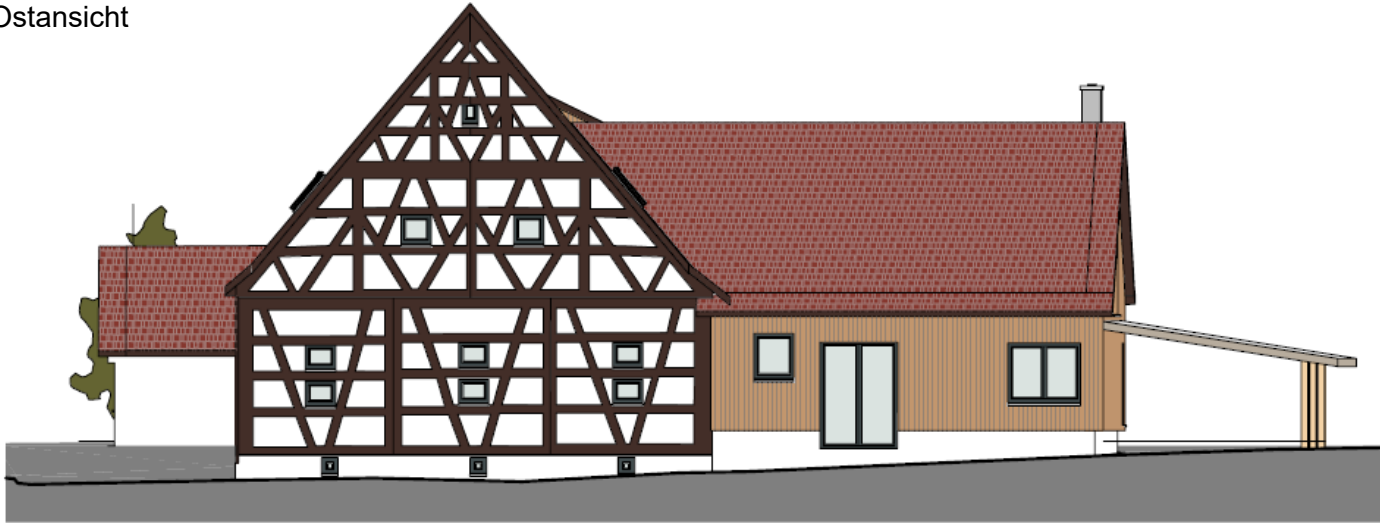
TOP 7 - Bausachen

b) Nutzungsänderung einer Praxis zu Ferienhaus

Nordansicht



Ostansicht



TOP 7 - Bausachen

b) Nutzungsänderung einer Praxis zu Ferienhaus

Südansicht

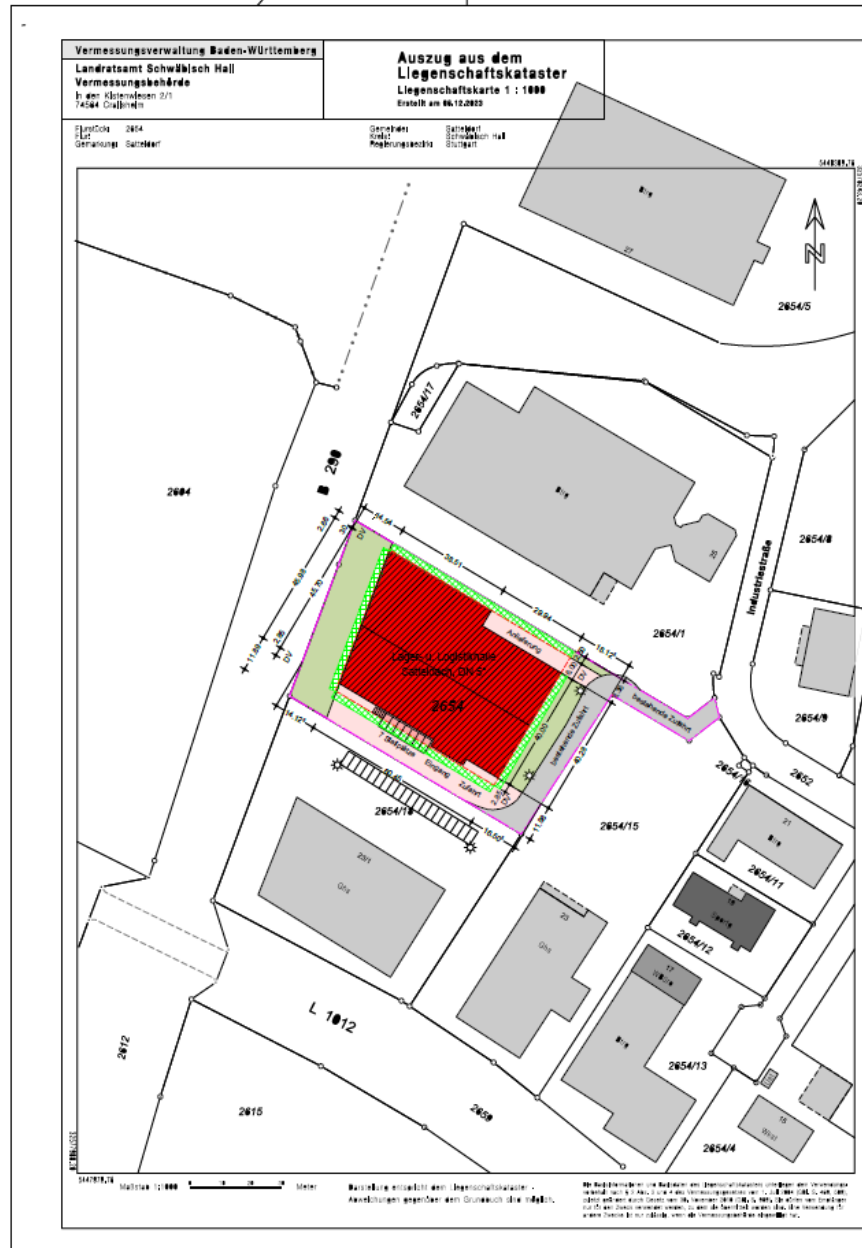


Westansicht



TOP 7 - Bausachen

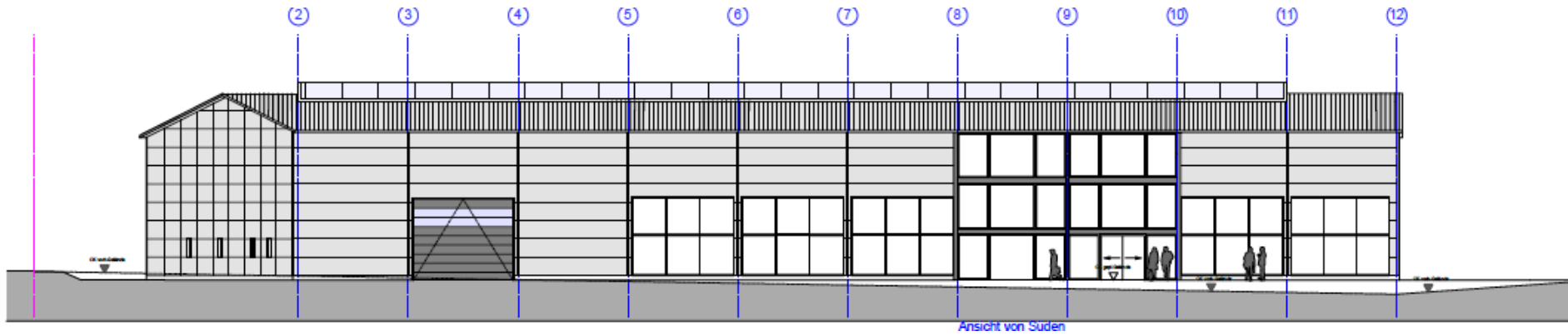
c) Neubau einer Lager- und Logistikhalle



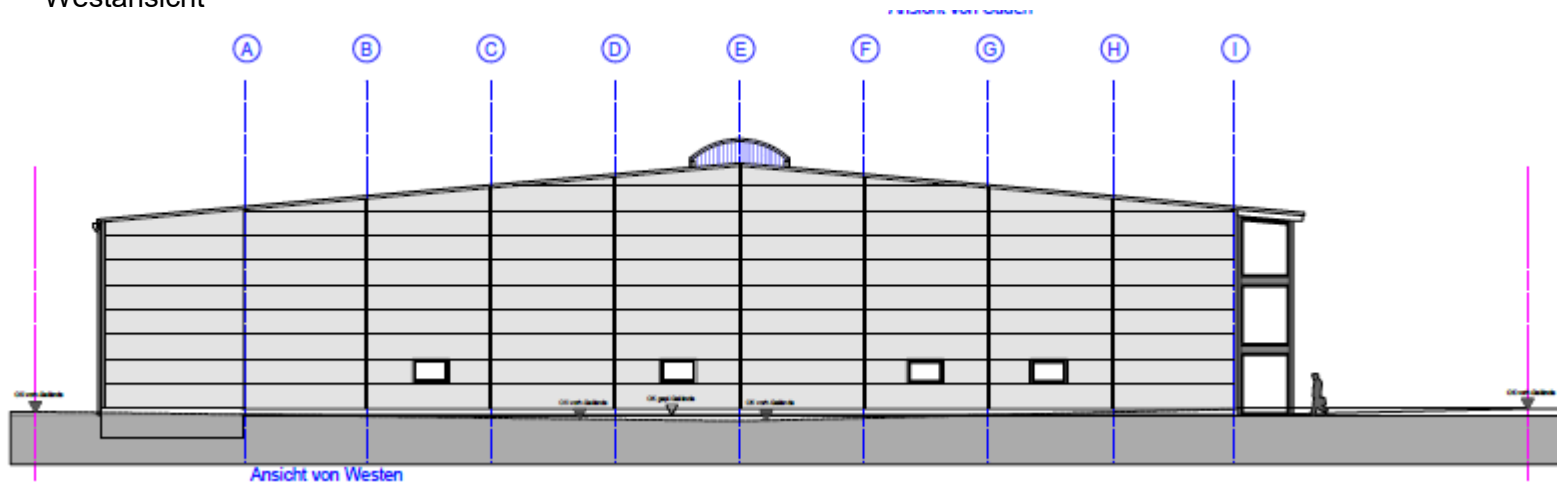
TOP 7 - Bausachen

c) Neubau einer Lager- und Logistikhalle

Südansicht



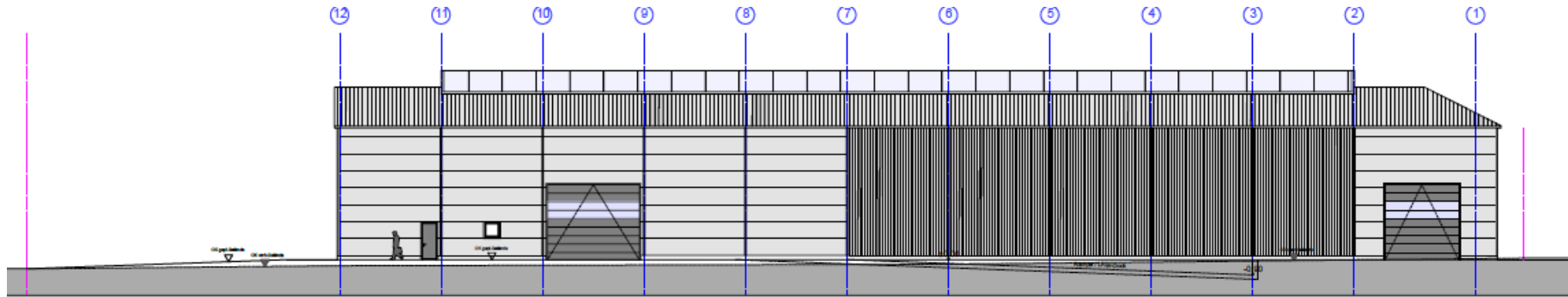
Westansicht



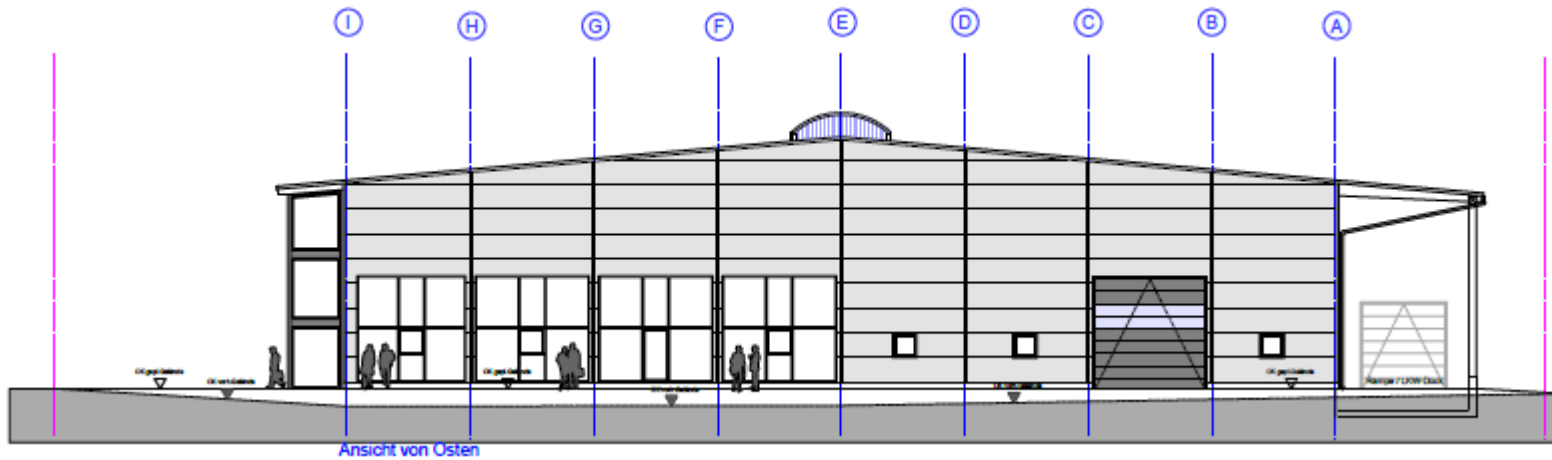
TOP 7 - Bausachen

c) Neubau einer Lager- und Logistikhalle

Nordansicht

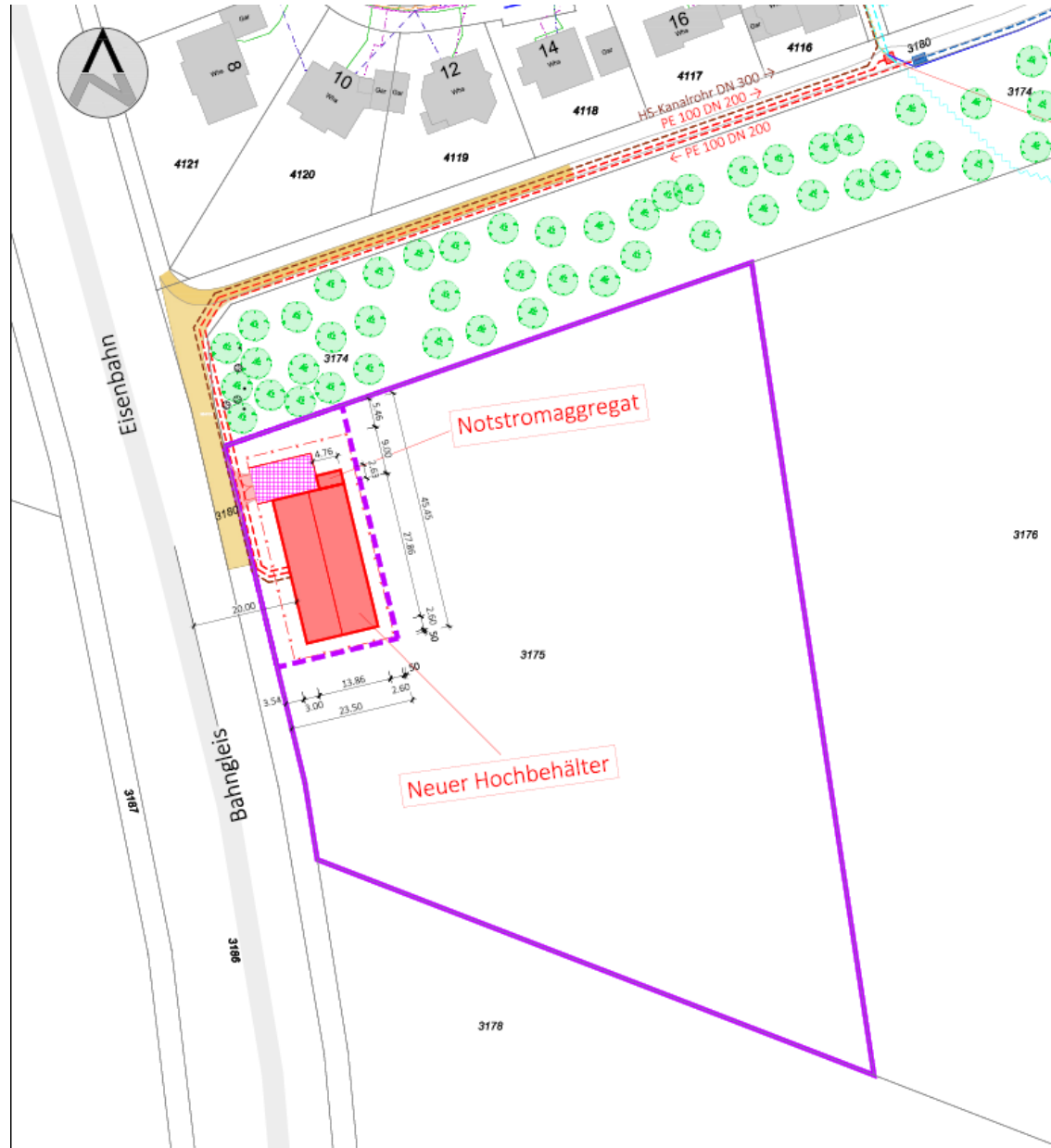


Ostansicht



TOP 7 - Bausachen

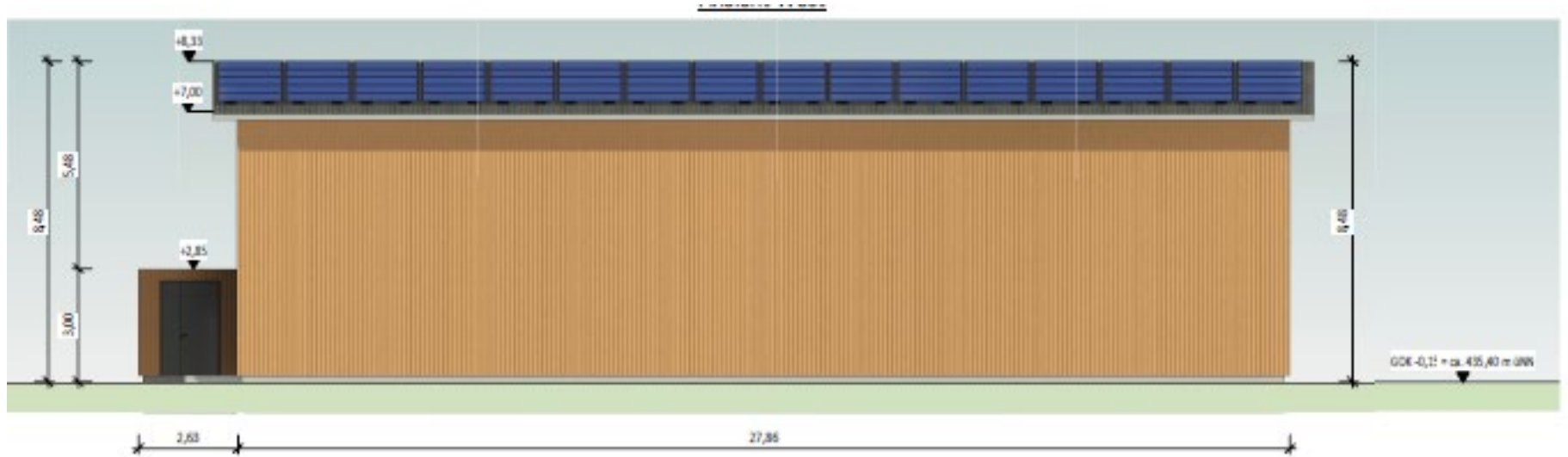
d) Neubau Hochbehälter mit Druckerhöhungsanlage, Volumen 2 x 500 m³



TOP 7 - Bausachen

d) Neubau Hochbehälter mit Druckerhöhungsanlage, Volumen 2 x 500 m³

Westansicht

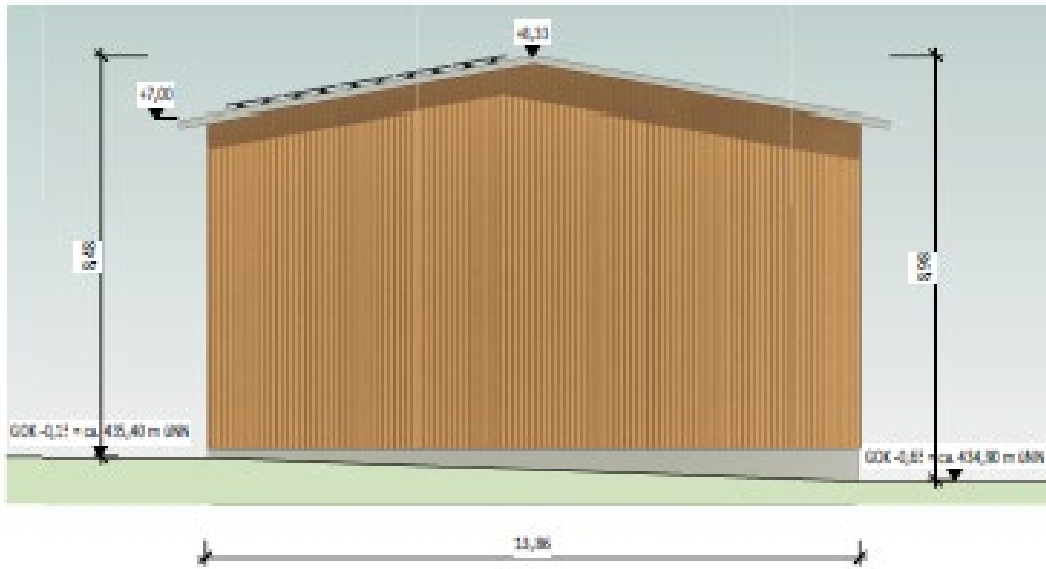


Ostansicht

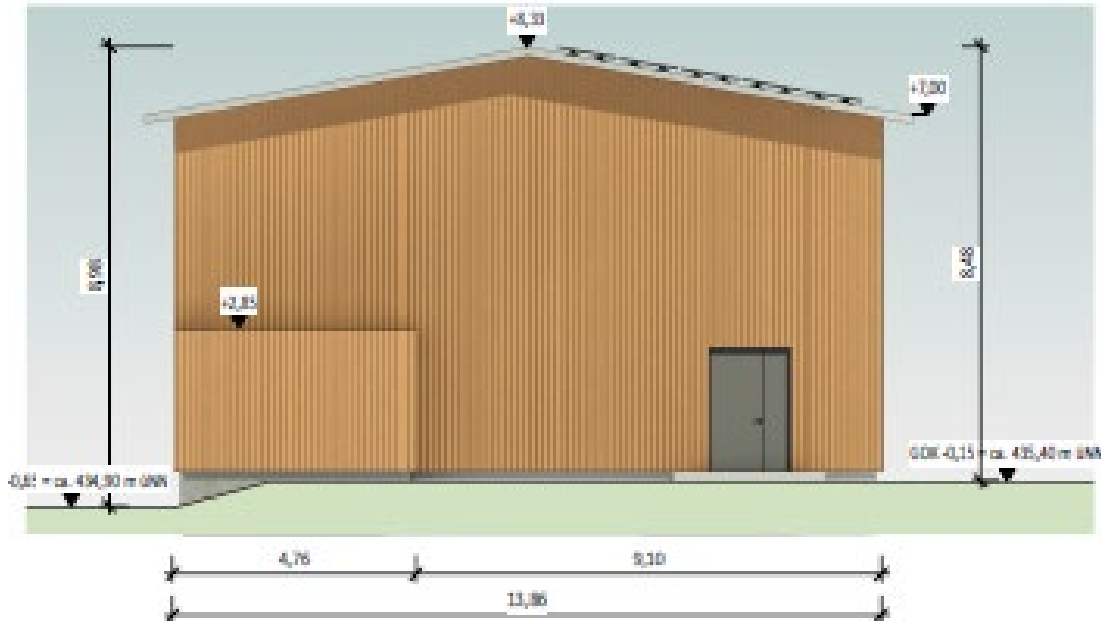


TOP 7 - Bausachen

d) Neubau Hochbehälter mit Druckerhöhungsanlage, Volumen 2 x 500 m³



Südansicht



Ostansicht